

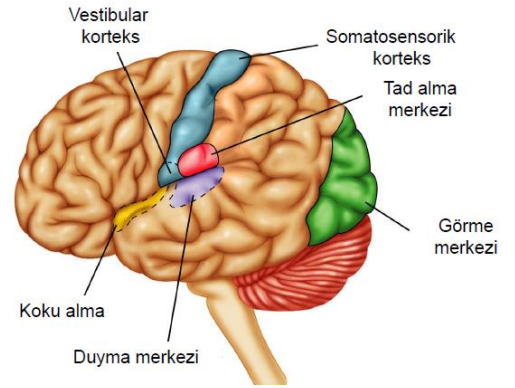
<b>Etkinlik No</b>	6
<b>Dersin Adı</b>	Teknoloji Ve Tasarım
<b>Sınıf Düzeyi</b>	4
<b>Etkinlik Adı</b>	Sınırlı İnsan
<b>Süre</b>	40 dakika
<b>Strateji Yöntem ve Teknikler</b>	- Tartışma – Soru Cevap - Bilgisayar Destekli öğrenme
<b>Materyal /Araç, Gereçler</b>	Bilgisayar ve EBA internet kaynakları.
<b>Disiplinler arası Boyut</b>	Fen Bilimleri dersinde Canlılar ve Hayat modülü işbirliği içinde yürütülür.
<b>Kazanımları</b>	Bir canlı olarak insanın sınırlılıklarını bilir. Sınırlı olmanın avantajlarını kavrar. Doğadaki canlılarla insan sınırlılıklarını karşılaştırır.
<b>Hazır Bulunuşluk ve Ön Hazırlık</b>	Canlı nedir diye sorulur? İlgi uyandırılır. İnsan ve hayvan anatomisini araştırır. Duyu organlarımızı ne olduğu sorularak hazır bulunuşluk düzeyi ölçülür.

### Öğrenme Öğretme Süreci:

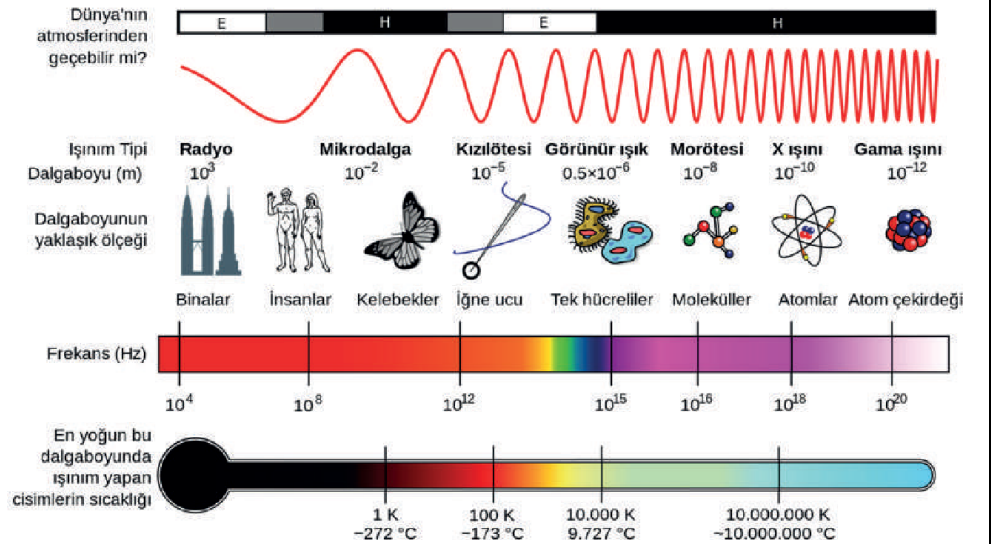
Bu etkinlikte insanın sınırlarından bazılarını yer verilecektir.

### ÖZELDUYULAR

Görme  
İşitme  
Koklama  
Tadalma  
Denge



1. Görme  
Işığa tepki –görme



## 2.İşitme (ses)

Hava moleküllerinin dönüşümlü olarak sıkıştırma ve basıncını azaltma fazlarındaki titreşimlerinden oluşan bir enerji türüdür.

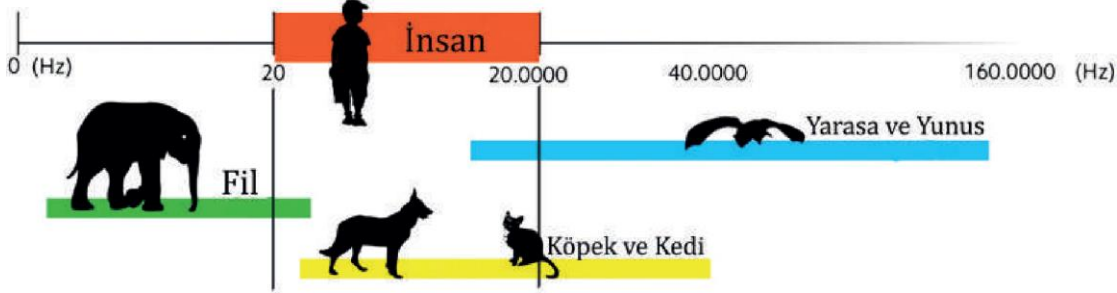
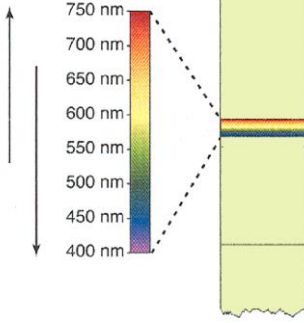
Şiddeti –dB dir.

Fısıltılı konuşma 10 dB

Bağırarak konuşma 70 dB

Jet motoru 110 dB

İnsanda sesle oluşturulan ağrı eşiği 120 dB



## 3-Koklama

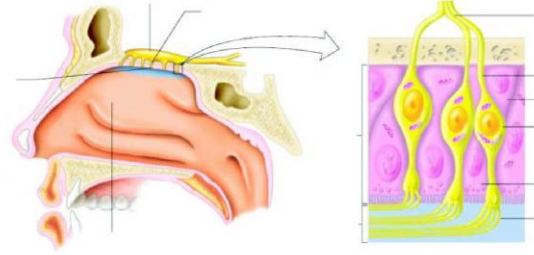
Yiyecek ve içecek seçimi

•Koku-tat ilişkisi

Sinir sistemindeki dış dünyayla direkt temas

halindeki, yegâne nöron

30 günde bir kendilerini yenilerler



## 4.Tadalma

Yararlı ve zararlı yiyeceklerin ayırt edilmesi

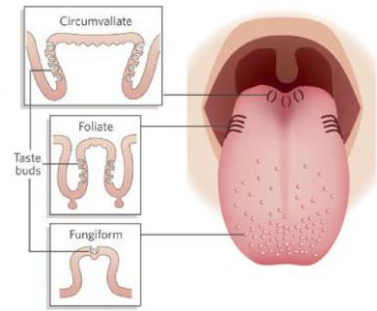
Eksik besin maddelerini içeren gıdaların bulunması

Acı-Kinin Hidroklorid

Tatlı-Sukroz

Ekşi-Asetik asit

Tuzlu-NaCl



## 5. Denge

Kafanın birbirine dik üç düzlemde

- ♦ Soldan sağa dikey
- ♦ Önden arkaya dikey
- ♦ Horizontal (Rotasyonel)

Hareketlerini algırlarlar.



<b>Değerlendirme</b>	Ölçme ve değerlendirilmede Derecelendirme Ölçeği kullanılacaktır.
<b>Kaynakça</b>	Eba , <a href="https://bilimgenc.tubitak.gov.tr/dergi-konulari/canlilar">https://bilimgenc.tubitak.gov.tr/dergi-konulari/canlilar</a>